

# SARIX® MULTI PRO CAMERA

9 MP

12 MP

15 MP

20 MP

24 MP

32 MP

Con cobertura multidireccional y opciones de instalación flexibles, la serie de Sarix® Multi Pro Camera le permitirá conseguir una cobertura total con campos de visión de 180, 270 o 360 grados desde un solo punto de observación. Con resoluciones de hasta 32 MP, esta serie de cámaras incluye tecnología SureVision que garantiza un gran rendimiento con baja iluminación y un verdadero rango dinámico amplio. El personal de seguridad podrá mirar en múltiples direcciones en espacios grandes con gran nitidez.



## CARACTERÍSTICAS

### CONFIGURACIONES FLEXIBLES PARA LA COBERTURA DE ÁREAS EXTENSAS



Elija entre modelos con 3 o 4 módulos de generación de imágenes que pueden configurarse para cubrir un campo de visión de hasta 360 grados desde un solo punto de observación.

### OPCIÓN DE TECNOLOGÍA DE ILUMINACIÓN INFRARROJA (IR) ADAPTABLE



Capta imágenes de seguridad en completa oscuridad, incluso de objetos que se acerquen a la cámara.

### H.264 Y H.265 CON TECNOLOGÍA DE COMPRESIÓN INTELIGENTE.



Optimiza los niveles de compresión para las regiones de una escena para ayudar a aumentar al máximo el ahorro de ancho de banda y mantener bajos los costos de almacenaje.

### COMPATIBILIDAD CON ONVIF®



La compatibilidad con los perfiles S, G y T de ONVIF facilita la integración con las marcas líderes de VMS.

### AMPLIO RANGO DINÁMICO Y TECNOLOGÍA SUREVISION



La tecnología SureVision ofrece simultáneamente un rendimiento excelente con baja iluminación y un verdadero rango dinámico amplio.

### MENOR COSTE TOTAL DE IMPLANTACIÓN



Ahorre tiempo y gastos de instalación con una sola cámara, cable y licencia VMS.

### RESISTENTE AL AGUA Y AL VANDALISMO



Con protección IK10 para resistencia al vandalismo e IP66/67 para resistencia al agua, por lo que se podrá usar tanto en interior como en condiciones exteriores exigentes.

### TRANQUILIDAD



Respaldamos nuestra Sarix Multi Pro Camera con la mejor garantía del sector: 5 años con soporte in situ y 24/7 por teléfono.

ONVIF es una marca comercial de Onvif, Inc.

# ESPECIFICACIONES

RENDIMIENTO DE IMAGEN	3 MP	5 MP	4K (8.0 MP)
Sensor de imagen	CMOS de barrido progresivo 1/2,8"		CMOS de barrido progresivo 1/2,5"
Píxeles activos	2048 (H) x 1536 (V)	2592 x 1944	3840 x 2160
3 sensores de imagen, máxima resolución (por sensor de imagen)	6144 (H) x 1536 (V)	7776 x 1944	11520 x 2160
4 sensores de imagen, máxima resolución (por sensor de imagen)	8192 (H) x 1536 (V)	10368 x 1944	15360 x 2160
Relación de aspecto	4:3	4:3	16:9
Illuminación IR (opcional) (LED de 850 nm de alta potencia)	30 m (98 pies) de distancia máxima a 0 lux cuando la cámara está montada a 4 m (13 pies) del suelo		
Illuminación mínima	2,8 mm: 0,025 lux (F1.2) en modo color 0,005 lux (F1.2) en modo mono 0 lux con iluminador IR opcional  4 mm: 0,05 lux (F1.6) en modo color 0,010 lux (F1.6) en modo mono 0 lux con iluminador IR opcional		0,02 lux (F1.8) en modo color 0,04 lux (F1.8) en modo mono 0 lux con iluminador IR opcional
Rango dinámico	100 dB, WDR real, doble exposición		
Filtro de reducción de ruido 3D	Sí		
<b>Todos los sensores:</b>			
3 sensores de imagen (60 Hz, 50 Hz)	24/25 fps	15/17 fps	12/13 fps
4 sensores de imagen (60 Hz, 50 Hz)	20/20 fps	13/13 fps	8/8 fps
<b>Modo de alta velocidad de fotogramas/imagen*:</b>			
3 sensores de imagen (60 Hz, 50 Hz)	30/25 fps	20/20 fps	15/14 fps
4 sensores de imagen (60 Hz, 50 Hz)	20/20 fps	15/14 fps	10/10 fps

\* La detección de sabotaje no funciona en este modo.

CONTROL DE IMAGEN	
Método de compresión de imágenes	Compresión inteligente Pelco H.264, Compresión inteligente Pelco H.265, Motion JPEG
Transmisión	Transmisión múltiple H.264, Transmisión múltiple H.265, Motion JPEG, Compresión inteligente Pelco
Detección de movimiento	Umbral y sensibilidad seleccionables
Control electrónico del obturador	Automático, manual (de 1/8 a 1/8000 s)
Control del diafragma	Corregido
Control de día/noche	Automático, manual
Control de parpadeo	60 Hz, 50 Hz
Balance de blancos	Automático, manual
Compensación de contraluz	Ajustable
Zonas de privacidad	Hasta 64 zonas
Método de compresión de audio	G.711 PCM de 8 kHz
Entrada/Salida de audio	Entrada y salida a nivel de línea
Terminales de E/S externos	Entrada de alarma, salida de alarma

OBJETIVO (POR SENSOR DE IMAGEN)	3 MP	5 MP	4K (8.0 MP)
Campo de visión horizontal y del objetivo	2,8 mm F1.2 - 103° 4 mm F1.6 - 72° Enfoque remoto	2,8 mm F1.2 - 103° 4 mm F1.6 - 72° Enfoque remoto	4 mm F1.8 - 101° 5.2 mm F1.8 - 70° Enfoque remoto

RED	
Red	Gigabit Ethernet, 1000BASE-TX
Tipo de cableado	CAT5E
Conector	RJ-45
API	Conformidad con ONVIF® Perfil S, T y G (www.onvif.org)
Seguridad	Protección por contraseña, cifrado HTTPS, autenticación implícita, autenticación WS, registro de acceso de usuario, autenticación basada en el puerto 802.1x, TLS1.3
Protocolo	IPv4, IPv6, HTTP, HTTPS, SOAP, DNS, NTP, RTSP, RTCP, RTP, TCP, UDP, IGMP, ICMP, DHCP, Zeroconf, ARP, HSTS
Protocolos de transmisión	RTP/UDP, RTP/UDP multidifusión, RTP/RTSP/TCP, RTP/RTSP/HTTP/TCP, RTP/RTSP/HTTPS/TCP, HTTP
Protocolos de administración de dispositivos	SNMP v2c, SNMP v3

PERIFÉRICOS	
Puerto USB	USB 2.0
Almacenamiento interno	Ranura para microSD/microSDHC/microSDXC: se requiere tarjeta de clase de velocidad de vídeo. Se recomienda clase V10 o superior.

ELÉCTRICAS	EN TECHO	MONTAJE EN SUPERFICIE	MONTAJE COLGANTE
Consumo de energía	26 W con 24 V CC 37 VA con 24 V CA PoE+	Con IR: 52 W con 24 V CC 74 VA con 24 V CA PoE++ o de 60 W PoE*  Sin IR: 26 W con 24 V CC 37 VA con 24 V CA PoE+	Con IR: 52 W con 24 V CC 74 VA con 24 V CA PoE++ o de 60 W PoE*  Sin IR: 26 W con 24 V CC 37 VA con 24 V CA PoE+
Fuente de alimentación externa	24 V CC ± 10 %; 24 V CA RMS ± 10 %, 50 Hz o 60 Hz		
PoE	25,5 W PoE+, IEEE 802.3at Tipo 2 PoE Plus	Con IR: PoE++* de 51 W de alta potencia Sin IR: 25,5 W PoE+, IEEE, 802.3at Tipo 2 PoE Plus	

\* El PoE de alta potencia puede no ser compatible con todos los conmutadores o inyectores. El PoE de alta potencia es compatible con el UPoE de Cisco®, de hasta 60 W en 4 pares, o con los productos de alta PoE que figuran en la sección de **Accesorios**. Para obtener más información, póngase en contacto con el departamento de ventas o con el servicio de soporte técnico de Pelco.

MECÁNICAS	EN TECHO	MONTAJE EN SUPERFICIE	MONTAJE COLGANTE
Dimensiones	Total: 298 x 161 mm (11,75 " x 6,33 ")  Por debajo de la superficie de montaje: 298 x 64 mm (11,75 " x 2,52 ")	304 mm x 114 mm (11,95 " x 4,48 ")	Con montaje: 401 mm x 329 mm x 260 mm (15,77 " x 12,96 " x 10,25 ")  Con el adaptador NPT: 248 mm x 329 mm (9,75 " x 12,96 ")
Peso	Montaje: 1100 g (2,4 lb) Embellecedor: 490 g (1,1 lb) Módulo de la cámara (4 objetivos): 1550 g (3,4 lb)	Montaje: 950 g (2,1 lb) Embellecedor: 1250 g (2,8 lb) Módulo de la cámara (4 objetivos): 1550 g (3,4 lb)  Anillo iluminador IR opcional: 670 g (1,5 lb)	Montaje en la pared: 1190 g (2,6 lb) Montaje del adaptador NPT: 470 g (1,04 lb) Colgante: 1680 g (3,7 lb) Embellecedor: 1250 g (2,8 lb) Módulo de la cámara (4 objetivos): 1550 g (3,4 lb) Anillo iluminador IR opcional: 670 g (1,5 lb)
Cuerpo	Aluminio, embellecedor del domo de plástico	Aluminio	Aluminio
Acabado	Plástico, moldeado por inyección, Pantone 427C	Fundido, anodizado y recubierto de pintura de polvo, Pantone 427C	Fundido, anodizado y recubierto de pintura de polvo, Pantone 427C

MECÁNICAS	EN TECHO	MONTAJE EN SUPERFICIE	MONTAJE COLGANTE
Medioambientales	No aplica	Evaluación de impacto IK10, evaluación climática IP66, NEMA 4X, NEMA TS-2	
Anillo iluminador IR opcional	No disponible	Accesorio opcional, alcance del IR de 30 m (98 pies)	

MEDIOAMBIENTALES	EN TECHO	MONTAJE EN SUPERFICIE	MONTAJE COLGANTE
Temperatura de funcionamiento	De -10 °C a +50 °C (de 14 °F a 122 °F)	De -40 °C a +60 °C (de 40 °F a 140 °F)	
Temperatura de almacenamiento	De -10 °C a +70 °C (de 14 °F a 158 °F)		
Humedad	Del 0 % al 95 % sin condensación		

POR SENSOR	
Barrido vertical	De +7° a 96° desde el horizonte
Barrido horizontal	+/-120° (según la posición de los sensores de imagen)
Azimut	+/-180°

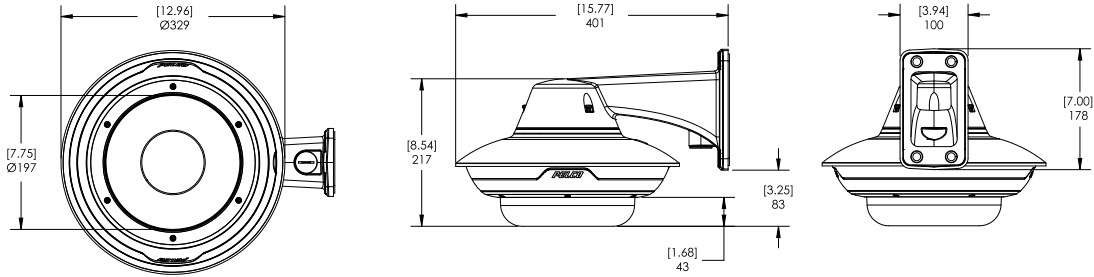
CERTIFICACIONES	EN TECHO	MONTAJE EN SUPERFICIE	MONTAJE COLGANTE
Certificaciones/Directivas	UL, cUL, CE, ROHS, WEEE, RCM, EAC*, BIS*, KC*, UKCA, NOM*		
Seguridad	UL 62368-1, CSA 62368-1, IEC/EN 62368-1		
Medioambientales	Falso techo UL 2043	UL/CSA/IEC 60950-22 Calificación IEC 60529 IP66, IP67 Evaluación de impacto IK10 Vibración IEC 60068 2-6 Impacto IEC 60068 2-27 NEMA 4X FDOT*/NEMA TS2, velocidad del viento de 150 mph*.	
Emisiones electromagnéticas	FCC Sección 15 Subsección B Clase B, IC ICES-003 Clase B, EN 55032 Clase B, EN 61000-6-3, EN 61000-3-2, EN 61000-3-3		
Inmunidad electromagnética	EN 55024, EN 61000-6-1, EN 50121-4 (cuando se utiliza con el FERR-1001 en alimentación auxiliar)		
Directivas	RoHS, Reach (SVHC), WEEE		

\* Estas certificaciones están en proceso y estarán disponibles después del lanzamiento.

EVENTOS DE VÍDEO ADMITIDOS	
Detección de sabotaje	El evento se activa cuando la escena cambia de manera inesperada.
Detección de movimiento	El evento se activa cuando hay movimiento de píxeles en la región especificada por encima de los umbrales establecidos.

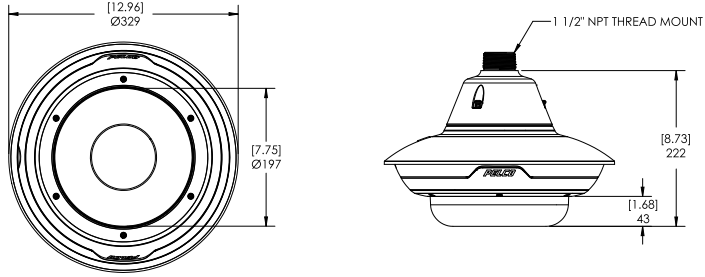
# DIMENSIONES DEL CONTORNO

## MONTAJE COLGANTE DE PARED

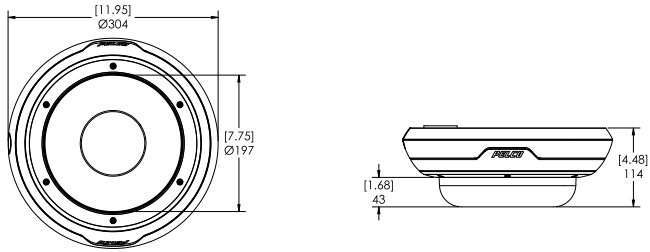


[X.X]	PULGADAS
X	MM

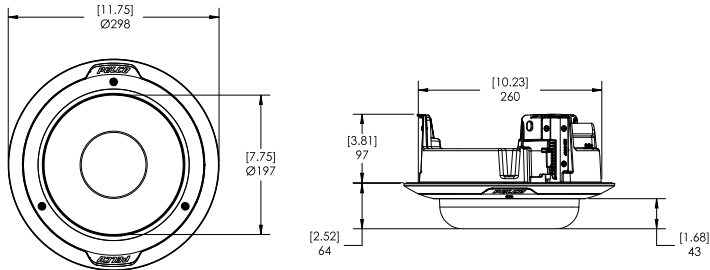
## MONTAJE NPT COLGANTE



## MONTAJE EN SUPERFICIE







## MONTAJE EN EL TECHO



# INFORMACIÓN DEL PEDIDO

La variedad de opciones de montaje de la cámara Sarix Multi Pro aporta la máxima flexibilidad. Todos los módulos de cámara disponibles pueden utilizarse en cualquiera de las opciones de montaje.

SITUACIÓN DEL MONTAJE		INFORMACIÓN DEL PEDIDO
MONTAJE COLGANTE DE PARED		<p>Pedido:</p> <ul style="list-style-type: none"> <li>Módulo base de la cámara</li> <li>IMD1-PMT</li> <li>IMD1-SPLD0 o IMD1-SPLD1</li> <li>WLMT-1001</li> <li>Opcional, IMD1-IR</li> </ul>
MONTAJE NPT COLGANTE		<p>Pedido:</p> <ul style="list-style-type: none"> <li>Módulo base de la cámara</li> <li>IMD1-PMT</li> <li>IMD1-SPLD0 o IMD1-SPLD1</li> <li>NPT-1001</li> <li>Optional, IMD1-IR1</li> </ul>
MONTAJE EN SUPERFICIE		<p>Pedido:</p> <ul style="list-style-type: none"> <li>Módulo base de la cámara</li> <li>IMD1-SMT</li> <li>IMD1-SPLD0 o IMD1-SPLD1</li> <li>Optional, IMD1-IR1</li> </ul>
MONTAJE EN EL TECHO		<p>Pedido:</p> <ul style="list-style-type: none"> <li>Módulo base de la cámara</li> <li>IMD1-INC</li> <li>IMD1-INCLD1 o IMD1-INCLD0</li> <li>Opcional, CLPNL-1001 en caso de necesitar un panel de techo</li> </ul>

## MÓDULOS DE LA CÁMARA

Con el diseño modular de la cámara Sarix Multi Pro, cualquier módulo de cámara puede conectarse a cualquier adaptador de montaje para conseguir la máxima versatilidad y una instalación óptima. Cada módulo debe solicitarse con un adaptador de montaje y una cubierta del domo a juego. Para una cobertura completa en la esquina exterior de un edificio, incluso mirando hacia abajo, pida un modelo de 4 imágenes de 360 grados.

NÚMERO DE PIEZA DE LA PANTALLA	DESCRIPCIÓN
IMD9118	3x3 MP, WDR, SureVision, campo de visión máximo de 180 grados, 4 mm, módulo base de la cámara
IMD9127	3x3 MP, WDR, SureVision, campo de visión máximo de 270 grados, 2,8 mm, módulo base de la cámara
IMD12136	4x3 MP, WDR, SureVision, campo de visión máximo de 360 grados, 2,8 mm, módulo base de la cámara
IMD15118	3x5 MP, WDR, SureVision, campo de visión máximo de 180 grados, 4 mm, módulo base de la cámara
IMD15127	3x5 MP, WDR, SureVision, campo de visión máximo de 270 grados, 2,8 mm, módulo base de la cámara
IMD20136	4x5 MP, WDR, SureVision, campo de visión máximo de 360 grados, 4 mm, módulo base de la cámara
IMD24118	3x4K (8 MP), WDR, SureVision, campo de visión máximo de 180 grados, 5,2 mm, módulo base de la cámara

NÚMERO DE PIEZA DE LA PANTALLA	DESCRIPCIÓN
IMD24127	3x4K (8 MP), WDR, SureVision, campo de visión máximo de 270 grados, 4 mm, módulo base de la cámara
IMD32136	4x4K (8 MP), WDR, SureVision, campo de visión máximo de 360 grados, 4 mm, módulo base de la cámara

\* Para una cobertura completa en la esquina exterior de un edificio, incluso mirando hacia abajo, pida un modelo de 4 imágenes de 360 grados.

## ADAPTADORES DE MONTAJE Y CUBIERTAS DEL DOMO

El diseño modular de la cámara Multi Pro de Sarix ofrece adaptadores de montaje colgante, de superficie o en el techo y una selección de dos domos inferiores compatibles con todos los módulos de cámara Multi Pro de Sarix.

NÚMERO DE PIEZA DE LA PANTALLA	DESCRIPCIÓN
IMD1-SMT	Adaptador de montaje en superficie para exteriores, debe pedir un IMD1-SPLD1 o un IMD1-SPLD0.
IMD1-PMT	Adaptador de montaje colgante en exteriores, debe pedir uno de los WLMT-1001 o NPTA-1001 y uno de los IMD1-SPLD1 o IMD1-SPLD0.
IMD1-INC	Adaptador en techo, debe pedir un IMD1-INCLD1 o un IMD1-INCLD0.
IMD1-SPLD0	Domo inferior, para montaje en superficie o colgante de Sarix Multi Pro, teñido. No se recomienda para aplicaciones con poca luz.
IMD1-SPLD1	Domo inferior, para montaje en superficie o colgante de Sarix Multi Pro, transparente.
IMD1-INCLD0	Domo inferior, para montaje en el techo de Sarix Multi Pro, teñido. No se recomienda para aplicaciones con poca luz.
IMD1-INCLD1	Domo inferior, para montaje en el techo de Sarix Multi Pro, transparente.
WLMT-1001	Adaptador de brazo para montaje colgante en la pared, para utilizar con la IMD1-PMT.
NPTA-1001	Adaptador NPT colgante, para utilizar con la IMD1-PMT.
PLMT-1001	Montaje de poste de aluminio para usar con WLMT-1001.
CRNMT-1001	Montaje de esquina de aluminio para usar con WLMT-1001.
CLPNL-1001	Panel de techo metálico para uso con cámara Sarix Multi Pro montada en el techo.
CBLKT-1001	Reemplazo del juego de cables para cámaras Multi Head.

## ILUMINADOR IR OPCIONAL

El iluminador IR opcional está disponible para la cámara Sarix Multi Pro cuando se monta en un adaptador colgante o en superficie.

NÚMERO DE PIEZA DE LA PANTALLA	DESCRIPCIÓN
IMD1-IR	Anillo iluminador IR opcional, hasta 30 m (100 pies), para usar con IMD1-SPLD1.

## INYECTORES E INTERRUPTORES OPCIONALES

NÚMERO DE PIEZA DE LA PANTALLA	DESCRIPCIÓN
PDS-104GO/AC/M-CC-MSI	Interruptor gestionado, 4 puertos, IP66 para exteriores, de -40 °C (-40 °F) a 50 °C (122 °F), Gigabit Ethernet, entrada de alimentación de CA. 1 enlace ascendente SFP y 4 puertos RJ45. Asignación máxima de potencia PoE: Hasta 4 puertos de PoE+ cada uno o 2 puertos de 60 W PoE cada uno. En modo PoE de 60 W, compatible con la cámara Sarix Multi Pro.
PLMT-1011	Soporte de montaje en poste para el interruptor PDS-104GO/AC/M-CC-MSI.
PD-9501GR/AC-NA-MSI	Puerto único Gigabit PoE++ 60 W para interiores, cable de alimentación norteamericano incluido. El rango de temperaturas operativas del inyector es de -10 °C a 45 °C (de 14 °F a 113 °F). Se puede utilizar con el iluminador IR. También puede utilizarse en la Unión Europea, Japón, Australia, Nueva Zelanda, México, China, Corea del Sur, Rusia, Argentina, Arabia Saudí, Kuwait, EAU y Brasil.
PD-9001GR/AT/AC-*-MSI * NA, AU, UE o Reino Unido	Inyector PoE+ de 30W de un solo puerto para interiores. El rango de temperaturas operativas del inyector es de -20 °C a 40 °C (de -4 °F a 104 °F). Versiones del cable de alimentación disponibles para Norteamérica, Australia, la Unión Europea y el Reino Unido.

NÚMERO DE PIEZA DE LA PANTALLA	DESCRIPCIÓN
POE190-BT	Inyector HPoE 802.3BT de un solo puerto de 90 W. Modelos con cables de alimentación de EE. UU., UE o Reino Unido para su uso con modelos con iluminador IR.
POE430-AT	Midspar de 4 puertos PoE AT 30 W Entrada de CA. Modelos con cable de alimentación estadounidense o europeo.
POE1236-AT	Midspar de 12 puertos PoE AT 36 W Entrada de CA. Modelos con cable de alimentación estadounidense o europeo.
POE2436-AT	Midspar de 24 puertos PoE AT 36 W Entrada de CA. Modelos con cable de alimentación estadounidense o europeo.
POE130-XT	Extensor 802.3AF de un solo puerto 100M para usar con POE190-BT.

## ACCESORIOS OPCIONALES

NÚMERO DE PIEZA DE LA PANTALLA	DESCRIPCIÓN
FERR-1001	Pinza de ferrita para utilizar con el cable de alimentación auxiliar cuando se cumplen los requisitos de la norma EN 50121-4. Paquete de 5.

## SOPORTE TÉCNICO

Para más información y documentación adicional, visite [pelco.com](https://pelco.com) o envíe un correo electrónico a [support@pelco.com](mailto:support@pelco.com) para obtener soporte específico relacionado con el producto.



Feb 2022 | C5059-S | Rev. 1

© 2022, Motorola Solutions, Inc. Todos los derechos reservados. MOTOROLA, MOTO, MOTOROLA SOLUTIONS y el logotipo de la M estilizada son marcas comerciales o marcas comerciales registradas de Motorola Trademark Holdings, LLC y se utilizan con licencia. Pelco, el logotipo de Pelco y otras marcas comerciales asociadas a los productos de Pelco a los que se hace referencia en esta publicación son marcas comerciales de Pelco, Inc. o sus filiales. Todos los otros nombres de productos y servicios son propiedad de sus respectivas empresas. Las especificaciones y disponibilidad del producto están sujetas a cambio sin previo aviso.